



sakumetall

METALL- TULETÖKKE- SISEUKS FQ EI₂60

ver06

Kasutusala

Kasutatakse tuletõkkeseksioonide vahelise siseuksena tööstushoonetes, elamutes ja kontorihoonetes, kus ukse tulekindlusklass peab olema EI₂60. Sobib kasutamiseks sisetingimustes kuivades ja kōetavates ruumides, kus ei ole otsest kokkupuudet kemikaalidega ega korrodeerumist soodustavat keskkonda.

Mõõdud

Ukse lengi maksimaalsed gabariitmõõdud on 1260 x 2260 mm või 1095 x 2595 mm.

Vastavussertifikaat

Ukse tulepõisuvus on katsetatud TÜV Eesti OÜ Tallinna katselaboris vastavalt katsestandardile EN 1634-1:2008 ja sertifitseeritud Inspecta Estonia OÜ poolt vastavalt standardile EN 16034:2014 sertifikaadiga ET-0212-18 tulepõisivusklassiga EI₂60.

Toimivusomadused

Vastupanu korduva avanemisele ja sulgemisele, EN 1191, klass*	200000 tsükli, C5
Mürakaitse: Rw; Rw+C; Rw+Ctr, EN ISO 717-1*, dB	36; 34; 31
Suitsupidavus, EN 1634-3, klass*	S _a / S ₂₀₀
Soojusjuhtivus, EN 10077*	1,56 W/(m ² K)

*Deklareeritavad väärtused sõltuvad lengi mõõtudest.

Konstruksioon

Ukseleht on paksusega 64 mm. Mantelservad asuvad külgedel ja üleval. Välis- ja sisekülj on valmistatud 1,0 mm paksusest kuumtsingitud lehtterasest, mis on omavahel ühendatud neetliitega. Isolatsiooniks on tulekindel kivivill ja mineraalplaat. Ukselehe jäikus on saavutatud tänu metalli ja isolatsioonimaterjali kokkuliimimisele. Hingedeks on 2 keevitatavat kuullaagriga lehthinge. Hingede vahel paikneb turvatihvt diameetriga 12 mm.

Leng on valmistatud 1,5 mm paksusest kuumtsingitud lehtterasest profiilidest, mis on lengi nurkadest ühendatud neet- ja kruviliitega. Isolatsiooniks on kivivill. Lengi on võimalik tellida kas paigalduspilusid katva katteliistuga (tüüp YM) või seinapinnast sügavamale paigaldatava ilma katteliistuta (tüüp YS) lahendusega. Lengile on kinnitatud paisuv tihend 2x20 mm ja soonde kinnituv silikoontihend.

Lävepakk valmistatakse kuumtsingitud lehtterasest. Võimalik valmistada ka ilma lävepakuta.

Viimistlus

Uksed on värvitud enam levinud värvitoonides polüester pulbervärviga. Standardtoonideks on RAL7001 (silver grey), RAL7024 (graphite grey), RAL8014 (sepia brown), RAL9006 (white aluminium) ja RAL9010 (pure white). Lisavõimalusena saab uksi värvida kogu RAL värvikaardi toonides kahe komponendilise polüuretaanvärvi ja epoksüüd kruntvärviga.

Lukud

Uksele saab paigaldada tuntud lukufirmade Abloy, Boda, Assa ja Nemef tuletõkkekukse lukuna sertifitseeritud lukke.

Paigaldamine

Leng kinnitatakse seitsmest punktist. Pakk kinnitatakse keskelt kruviga. Kinnitusavad kaetakse plastist korkidega. Lengi paigalduspilu täidetakse pärast kinnitamist kivivilla või ehituse montaaživahuga ja kaetakse lengi värvi lehtmetailist piirdeliistudega. Pakend sisaldab kinnituskruve, tüübleid ja korke. Täpsem info asub paigaldusjuhendis.

Lisad

Roostevabast terasest lävepakk, kaldega lävepakk, paigalduspilu katvad piirdeliistud, ukseilm, turvakett, jalaplekk, lukusüdamik, südamikukatted, ukseilm, lukukorpus, roostevabast terasest hinged. Aken, maksimaalne valgusava mõõt 510 x 620 mm.

Turvapakett: 1,50 mm välis- või sisekülj, 2 turvatihvti.

Evakuatsiooniteel asuvalle uksele on kohustuslik paigaldada mittelähtivõetava õlaga sulgur. Kasutada võib sulgurit Abloy DC335BC.

Hooldus

Ust peab kontrollima ja hooldama vähemalt iga kuue kuu tagant.

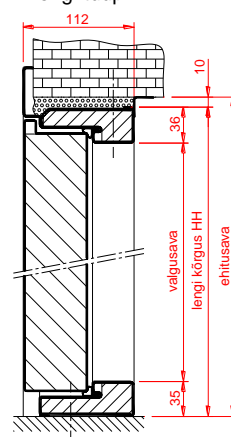
Kontrollida tuleb ukse sulgumist ja lukustuselmentide tööd.

Täpsem hooldusinfo on hooldusjuhendis.

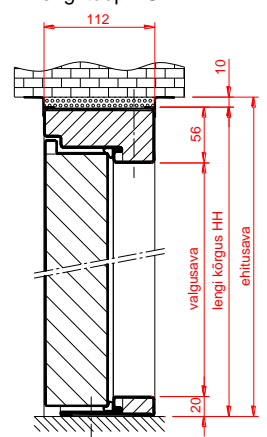
Toote ostmisel on võimalik sõlmida korralise hoolduse leping.



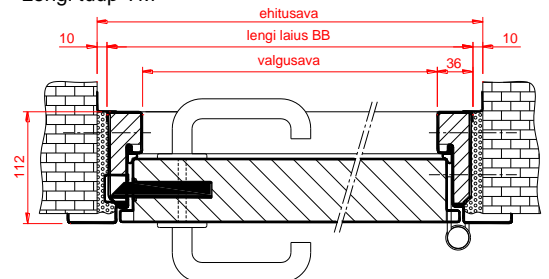
Lengi tüüp YM



Lengi tüüp YS



Lengi tüüp YM



Lengi tüüp YS

